



Sistema de fibra óptica OPT-X™

El sistema global de fibra Engage de rendimiento mejorado de Leviton ofrece alcance óptico que excede los estándares de la industria y soporta los diseños de aplicaciones más comunes. La plataforma de conectividad HDX de alta y ultra densidad permite la interconexión abierta y cerrada, además de que soporta conexiones de alta velocidad (p. ej., 400G). Los sistemas de fibra óptica OPT-X son soluciones globales disponibles en todas partes.

RECOMENDADO PARA:

Centros de datos empresariales y en nubes informáticas

Entornos de alta densidad con espacio limitado

Redes de misión crítica

Redes preterminadas de 10G-400G

Área de distribución principal (MDA)



La plataforma de interconexión HDX OPT-X mejora la capacidad de administración de la red con una organización de cableado integrada y etiquetado de puertos en opciones de interconexión tanto cerradas como abiertas. Las placas acopladoras y los cassettes HDX OPT-X pueden acelerar despliegues, traslados, ampliaciones y cambios por medio de instalación y desmontaje sencillos con una sola mano. Las cajas y paneles HDX ofrecen una densidad manejable de 96 fibras por UR (con LC), en tanto que las cajas UHDX de ultra alta densidad soportan hasta 144 fibras por UR.

Los cables troncales preterminados, patch cords de matriz y cassettes **OPT-X Engage** brindan rendimiento de baja pérdida que sobrepasa los estándares de la industria. Están disponibles cálculos de aseguramiento de rendimiento y distancia extendida por medio de exhaustivas pruebas y análisis con la herramienta de Verificación de Enlace Óptico de Leviton.

Usos

Canales ópticos de alto rendimiento

El rendimiento óptico mejorado de baja pérdida extiende los canales más allá de las especificaciones estándar de la industria.

Solución rentable para redes típicas

Ofrece el mejor valor para las arquitecturas de redes más comunes con 2 a 6 puntos de conexión en el canal.

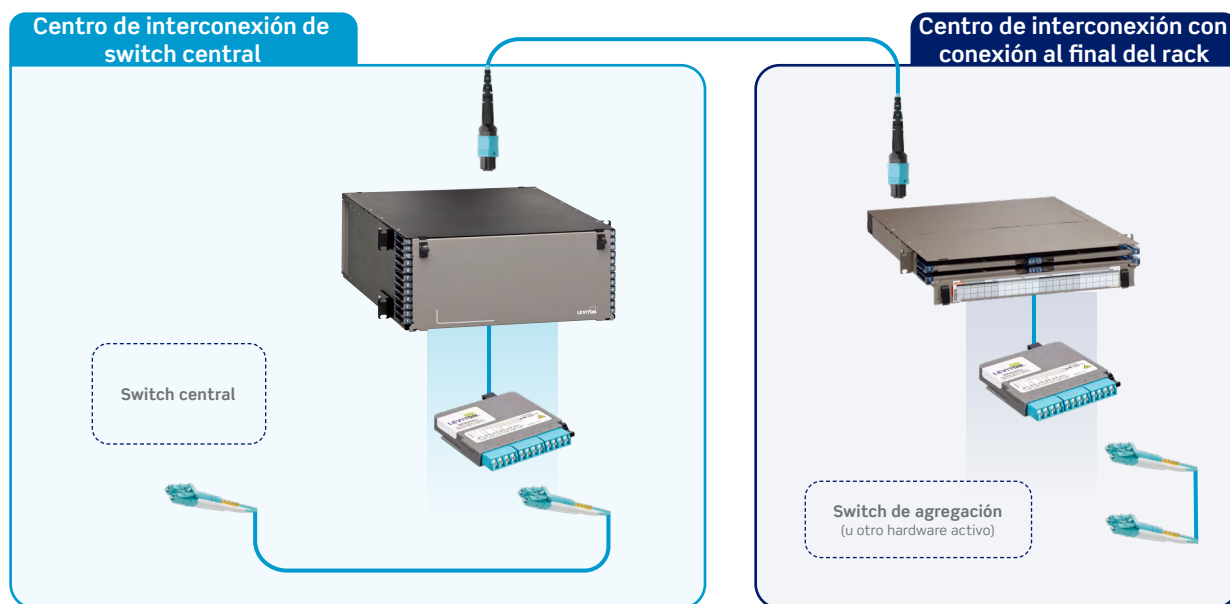
Opciones de despliegue flexibles

La plataforma de interconexión HDX OPT-X incluye paneles, cajas, marcos de distribución y configuraciones de cero UR a fin de permitir un factor de forma de interconexión uniforme desde la acometida o MDA hasta el cuarto de telecomunicaciones o periferia de la red.

Densidad con capacidad de organización

La plataforma HDX OPT-X incluye organización integrada de patch cords y cableado, así como opciones personalizables de identificación de puertos.

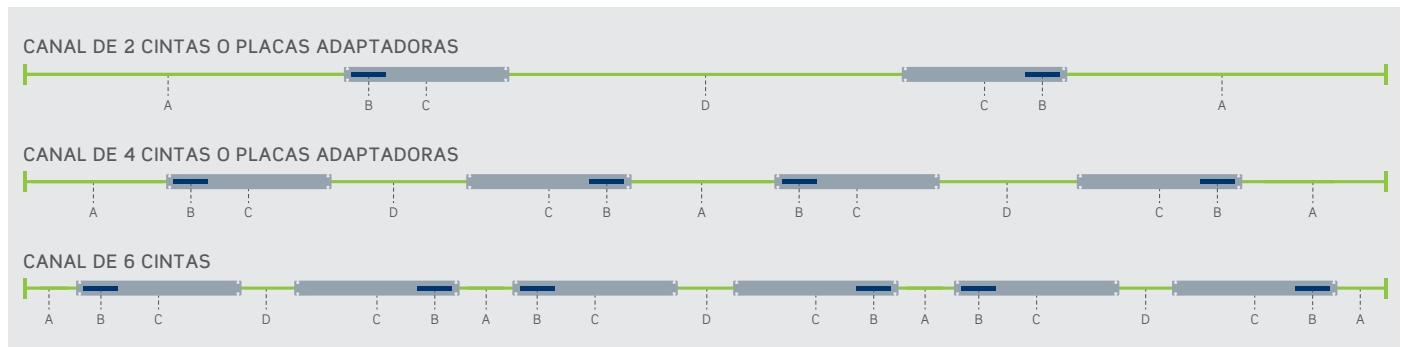
Ejemplo de red



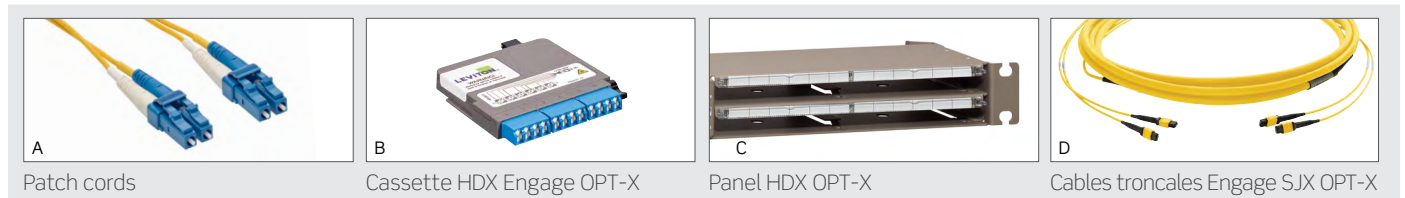
Rendimiento total de canales

Muchas organizaciones requieren aprovechar al máximo su infraestructura de cableado existente o extenderse desde esa infraestructura. Esto puede conducir a la necesidad de rendimiento sobre distancias que exceden los estándares de la industria, acoplar estas señales por medio de múltiples puntos de conexión o una combinación de ambas opciones. Estos escenarios pueden generar preocupaciones sobre las capacidades de ancho de banda de los canales pasivos y la pérdida de atenuación en relación con la potencia de transmisión del transceptor y la sensibilidad del receptor. Los sistemas HDX ofrecen un alcance mejorado que excede los estándares de la industria mientras que brindan conexiones de fibra con la más alta densidad; además, las herramientas de diseño de Leviton pueden verificar el rendimiento esperado de estos canales de extremo a extremo.

Ejemplos de rendimiento de alcance de canales



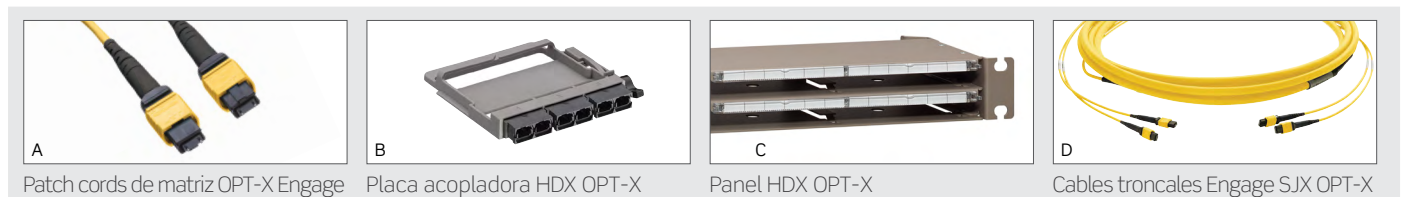
Transceptores dúplex y cassettes Base12 MTP-LC



OM4	10G SR			25G SR			40G BiDi		
# de puntos de conexión	2	4	6	2	4	6	2	4	6
Alcance (m)	Si desea conocer los datos de alcance óptico esperados, comuníquese con su vendedor local. Leviton.com/ns/global-locations								

OS2	10G LR			40G LR			100G CWDM4		
# de puntos de conexión	2	4	6	2	4	6	2	4	6
Alcance (m)	Si desea conocer los datos de alcance óptico esperados, comuníquese con su vendedor local. Leviton.com/ns/global-locations								

Transceptores paralelos y placas acopladoras MTP



	OM4 — 40G SR4		OM4 — 100G SR4		OS2 — 100G PSM4	
# de puntos de conexión	2	4	2	4	2	4
Alcance (m)	Si desea conocer los datos de alcance óptico esperados, comuníquese con su vendedor local. Leviton.com/ns/global-locations					

Leviton puede calcular el alcance de prácticamente cualquier tipo de transceptor. Comuníquese al número telefónico 800-722-2082 para recibir soporte adicional o visite [Leviton.com/ns/global-locations](https://leviton.com/ns/global-locations).

Los valores de enlaces diseñados listados en las tablas son resultado de la Herramienta de Verificación de Enlaces Ópticos de Leviton. A fin de obtener estas distancias de alcance esperadas, un instalador certificado de Leviton deberá instalar correctamente los productos. Además, el equipo activo en ambos extremos del enlace debe instalarse adecuadamente y estar en buenas condiciones, así como cumplir con las normas IEEE 802.3 correspondientes a la aplicación específica. Leviton respalda sus garantías de sistemas, localizadas en <https://leviton.com/ns/warranties>. Puesto que es posible una variedad de aplicaciones y puntos de conexión, comuníquese al número telefónico 800-722-2082 o appeng@leviton.com para recibir una consulta de diseño específico y verificación del rendimiento de enlaces.

CANALES DE FIBRA ÓPTICA DÚPLEX



Patch cords dúplex

Patch cords de fibra

Los patch cords de fibra óptica están diseñados para interconectar o conectar de manera cruzada redes de fibra dentro de sistemas de cableado estructurado para centros de datos, CATV de banda ancha, redes ópticas pasivas (PON), multiplexión WDM o DWDM, FTTH y servicios de voz en redes metropolitanas y de acceso.

- El forro del cable y las botas están clasificados por código de color para facilitar la identificación de la fibra.
- 100% probados para pérdida de inserción y monomodo para pérdida de retorno.

Patch cords de fibra	Núm. de parte Plenum	Núm. de parte LSZH
Patch cord OM4, LC dúplex, 1 m	PCF-M4PD1RR-0010MAB	VPC-M4D1LCLC0010
Patch cord OM4, LC dúplex, 3 m	PCF-M4PD1RR-0030MAB	VPC-M4D1LCLC0030
Patch cord OM4, LC dúplex, 5 m	PCF-M4PD1RR-0050MAB	VPC-M4D1LCLC0050
Patch cord OS2, LC dúplex, 1 m	PCF-S2PD1RR-0010MAB	VPC-S2D1LCLC0010
Patch cord OS2, LC dúplex, 3 m	PCF-S2PD1RR-0030MAB	VPC-S2D1LCLC0030
Patch cord OS2, LC dúplex, 5 m	PCF-S2PD1RR-0050MAB	VPC-S2D1LCLC0050
Patch cord, LC dúplex	PCF-**PD1RR-xxxxMAB	VPC-**D1LCLCxxxx

** Tipo de fibra: M4 (OM4), S2 (OS2)

xxxx Longitud: (ej. 10.2 m = 0102, 3.5 m = 0035)



Cassettes

Cassettes de fibra HDX Engage OPT-X

Los cassettes MTP® HDX Engage se ofrecen con conectores MTP de 12 fibras en la parte posterior que se convierten a conectores sencillos o de matriz en el frente. Están preterminados, preprobados y se fabrican de manera personalizada conforme a sus especificaciones.

- Conectores MTP de baja pérdida Base12.
- Los obturadores internos patentados de Leviton clasificados IP5x en los adaptadores LC eliminan la necesidad de tapones contra polvo a fin de reducir desperdicios, acelerar el despliegue y garantizar una instalación más segura.
- Los cassettes de conversión MTP-LC de polaridad universal Base12 requieren cables troncales método B con una cassette en cada extremo.
- La fibra preterminada elimina la necesidad de complicadas terminaciones y empalmes en campo.
- Instalación y extracción sencillas con una sola mano.
- Opción de conector MTP con pines (macho) o sin pines (hembra).

Cassettes Base12 - Configuraciones comunes	Núm. de parte
OM4, MTP de 12 fibras (macho) a LC obturado (aqua), polaridad universal	41LSM1-UNN
OM4, MTP de 12 fibras (macho) a LC obturado (violeta), polaridad universal	41GSM1-UNN
OS2, MTP de 12 fibras (macho) a LC obturado (azul), polaridad universal	U1LSM1-UNN
OM4, MTP de 2x12 fibras (macho) a LC obturado (aqua), polaridad universal	42LSM1-UNN
OM4, MTP de 2x12 fibras (macho) a LC obturado (violeta), polaridad universal	42GSM1-UNN
OS2, MTP de 2x12 fibras (macho) a LC obturado (azul), polaridad universal	U2LSM1-UNN

CANALES PARALELOS DE FIBRA ÓPTICA



Patch cords de matriz

Patch cords de matriz de fibra óptica Engage OPT-X

Los patch cords de matriz MTP® Engage OPT-X están diseñados para conectar de manera cruzada cableado estructurado directamente en equipos activos con una interfaz de transceptor MPO/MTP. También se utilizan como cables de interconexión directa en conexiones de punto a punto. Los conectores MTP ofrecen rendimiento de baja pérdida para soportar distancias más largas mientras se mantienen dentro de los límites de baja pérdida conforme a IEEE.

- Conectores MTP de baja pérdida en 8, 12 y 24 fibras para lograr máxima flexibilidad en el diseño de la red.

Patch cords de matriz MTP a MTP, método B	Núm. de parte para plenum	Núm. de parte clasificado CPR (B2ca)
8 fibras, OS2, sin pines, 3 m	UP8MM-B003M	UP8CMM-B0030-S
12 fibras, OS2, sin pines, 3 m	UP2LL-B003M	UP2CLL-B0030-S
8 fibras, OS2, con pines, 3 m	UP8NN-B003M	UP8CNN-B0030-S
12 fibras, OS2, con pines, 3 m	UP2KK-B003M	UP2CKK-B0030-S
8 fibras, OM4, sin pines, 3 m	548MM-B003M	548CMM-B0030-S
12 fibras, OM4, sin pines, 3 m	542LL-B003M	542CLL-B0030-S
8 fibras, OM4, con pines, 3 m	548NN-B003M	548CNN-B0030-S
12 fibras, OM4, con pines, 3 m	542KK-B003M	542CKK-B0030-S
8 fibras, sin pines	**8MM-BxxxM	**8CMM-Byyyy-S
12 fibras, sin pines	**2LL-BxxxM	**2CLL-Byyyy-S
8 fibras, con pines	**8NN-BxxxM	**8CNN-Byyyy-S
12 fibras, con pines	**2KK-BxxxM	**2CKK-Byyyy-S

** Tipo de fibra: S4 (OM4), UP (OS2)
 xxx Longitud: (ej. 10 m = 010, 3 m = 003)
 yyyy Longitud: (ej. 10.2 m = 0102, 3.5 m = 0035)



Placas acopladoras

Placas acopladoras de fibra HDX OPT-X

Las placas acopladoras HDX se conectan al cableado principal terminado en campo o en cables troncales preterminados.

- Compatibles con las cajas y paneles UHDX OPT-X y HDX OPT-X y lotes de interconexión HDX con marco de distribución de fibra.
- Fácil instalación y extracción con una sola mano.
- Numeración secuencial visible para identificar los puertos (de transmisión y recepción).

Placas acopladoras de fibra	Núm. de parte
3 placas MTP dúplex (negras), chaveta arriba a chaveta arriba	5FUHD-6MB*
3 placas MTP dúplex (negras), chaveta arriba a chaveta abajo	5FUHD-6MP
Ciega	5FUHD-BLK

* No diseñadas para usarse con aplicaciones monomodo.

CANALES DE FIBRA ÓPTICA DÚPLEX O PARALELOS



Paneles, cajas y marcos de distribución

Densidades de HDX, UHDX y marcos de distribución

- Aceptan placas acopladoras, cassettes y módulos de empalmes HDX de Leviton.
- Los paneles y cajas UHDX OPT-X aceptan hasta 144 fibras (con LC) en 1UR, 288 fibras en 2UR y 576 fibras en 4UR.
- Los paneles y cajas HDX OPT-X aceptan hasta 96 fibras (con LC) en 1UR, 192 fibras en 2UR, 288 fibras en 3UR y 384 fibras en 4UR.
- Las bandejas deslizables individuales en las cajas facilitan el acceso a los conectores de fibra en aplicaciones densas.
- La puerta con bisagras frontales de la caja ofrece un medio sencillo para instalar, desmontar y actualizar las etiquetas de identificación de puertos.
- Los localizadores de puertos de gran visibilidad en el frente y atrás de la caja ayudan a identificar puertos específicos.
- Los paneles planos y en ángulo de 1UR permiten el acceso abierto a patch cords y troncales; sin partes móviles.
- El panel en ángulo elimina la necesidad de organizadores horizontales de patch cords.
- El marco de distribución de fibra HDX interconecta hasta 3,168 fibras LC para interconectar y conectar de manera cruzada aplicaciones entre cables estructurados y equipos activos.

Cajas y paneles	Núm. de parte UHDX	Núm. de parte HDX
Panel plano OPT-X, 1UR	HDX1F-144	HDX1U-F96
Panel en ángulo OPT-X, 1UR	HDX1A-144	HDX1U-A96
Caja de fibra OPT-X, 1UR, bandejas deslizables	5R1UD-S12	5R1UD-S08
Caja de fibra OPT-X, 2UR, bandejas deslizables	5R2UD-S24	5R2UD-S16
Caja de fibra OPT-X, 3UR, bandejas deslizables	—	5R3UD-S24
Caja de fibra OPT-X, 4UR, bandejas deslizables	5R4UD-S48	5R4UD-S32
Marco de distribución de fibra HDX	—	F3168-22F
Lote de interconexión HDX (se usa con marco)	—	F3168-DCK

Cables troncales

Cables troncales de fibra de baja pérdida Engage SJX OPT-X

Los conjuntos de cables troncales MTP® terminados y probados en fábrica cuentan con conectores de baja pérdida para soportar distancias más largas mientras se mantienen dentro de los límites de baja pérdida conforme a IEEE.

- Terminaciones disponibles en configuraciones de Base8 y Base12 .
- Hasta 70% más rápido de instalar que los cables troncales terminados en campo.
- 100% probados en fábrica, los resultados de las pruebas están incluidos en el paquete.
- Consulte leviton.com/mtc para configurar de acuerdo con su aplicación.
- Disponibles cables para plenum y vertical / clasificados LSZH CPR.



Cables troncales MTP a MTP, sin pines, método B		Núm. de parte para plenum	Núm. de parte clasificado CPR (B2ca)
OM4	12 fibras	FT-FW2012LLxxxF36C36CN-NNBS	FT-FZ012LLyyyy09B09BN-NNBS
	24 fibras	FT-FW2024LLxxxF36B36BN-NNBS	FT-FZ024LLyyyy09B09BN-NNBS
	48 fibras	FT-FW2048LLxxxF36B36BN-NNBS	FT-FZ048LLyyyy09B09BN-NNBS
	96 fibras	FT-FW2096LLxxxF36B36BN-NNBS	FT-FZ096LLyyyy09B09BN-NNBS
	144 fibras	FT-FW2144LLxxxF36B36BN-NNBS	FT-FZ144LLyyyy09B09BN-NNBS
OS2	12 fibras	FT-AW2012LLxxxF36C36CN-NNBS	FT-AZ012LLyyyy09B09BN-NNBS
	24 fibras	FT-AW2024LLxxxF36B36BN-NNBS	FT-AZ024LLyyyy09B09BN-NNBS
	48 fibras	FT-AW2048LLxxxF36B36BN-NNBS	FT-AZ048LLyyyy09B09BN-NNBS
	96 fibras	FT-AW2096LLxxxF36B36BN-NNBS	FT-AZ096LLyyyy09B09BN-NNBS
	144 fibras	FT-AW2144LLxxxF36B36BN-NNBS	FT-AZ144LLyyyy09B09BN-NNBS

xxx Longitud: : (ej. 10 pies = 010, 3 pies= 003) yyyy Longitud: : (ej. 10.2 m = 0102, 3.5 m = 0035)

MTP® es una marca registrada de US Conec, Ltd.

No se emite ningún tipo de garantía, ya sea expresa o implícita, con respecto a la precisión, confiabilidad o fidelidad de cualquier traducción del inglés a cualquier otro idioma.

Versión de julio de 2023 G23 8866-GL ESv2

Estados Unidos de América
 Oficinas globales de Network Solutions
 +1 (800) 722 2082
infoUSA@leviton.com

Leviton Berk-Tek Cable: +1 (800) 237 5835
berktek.info@leviton.com

Asia Pacífico
 +852 3620 2602
infoAPAC@leviton.com

Canadá
 +1 (800) 461 2002
infoCanada@leviton.com

Europa
 +44 (0) 1592 772124
infoEurope@leviton.com

América Latina
 MX: +52 (55) 2128 6286
 LATAM: +52 (55) 2333 5963
infoLATAM@leviton.com

Medio Oriente y África
 +971 (4) 247 9800
infoMEA@leviton.com

LOS PRODUCTOS DE NETWORK SOLUTIONS ESTÁN DISPONIBLES EN TODO EL MUNDO EN MÁS DE 100 PAÍSES.
 VISÍTENOS EN LÍNEA EN LEVITON.COM/NS PARA CONOCER MÁS.